



**RACK3UDIN 3U 19" Power panel with DIN rail for circuit-breakers**

**RACK3UDIN Panneau de puissance 19" 3U avec rail DIN pour des disjoncteurs**

**RACK3UDIN 3U 19" Energie distributie paneel met DIN rail voor automaten**



**This RACK3UDIN mainsstrip power panel is 3 U high and is made to house about 21 single pole circuit breakers, on a symmetrical DIN rail.**

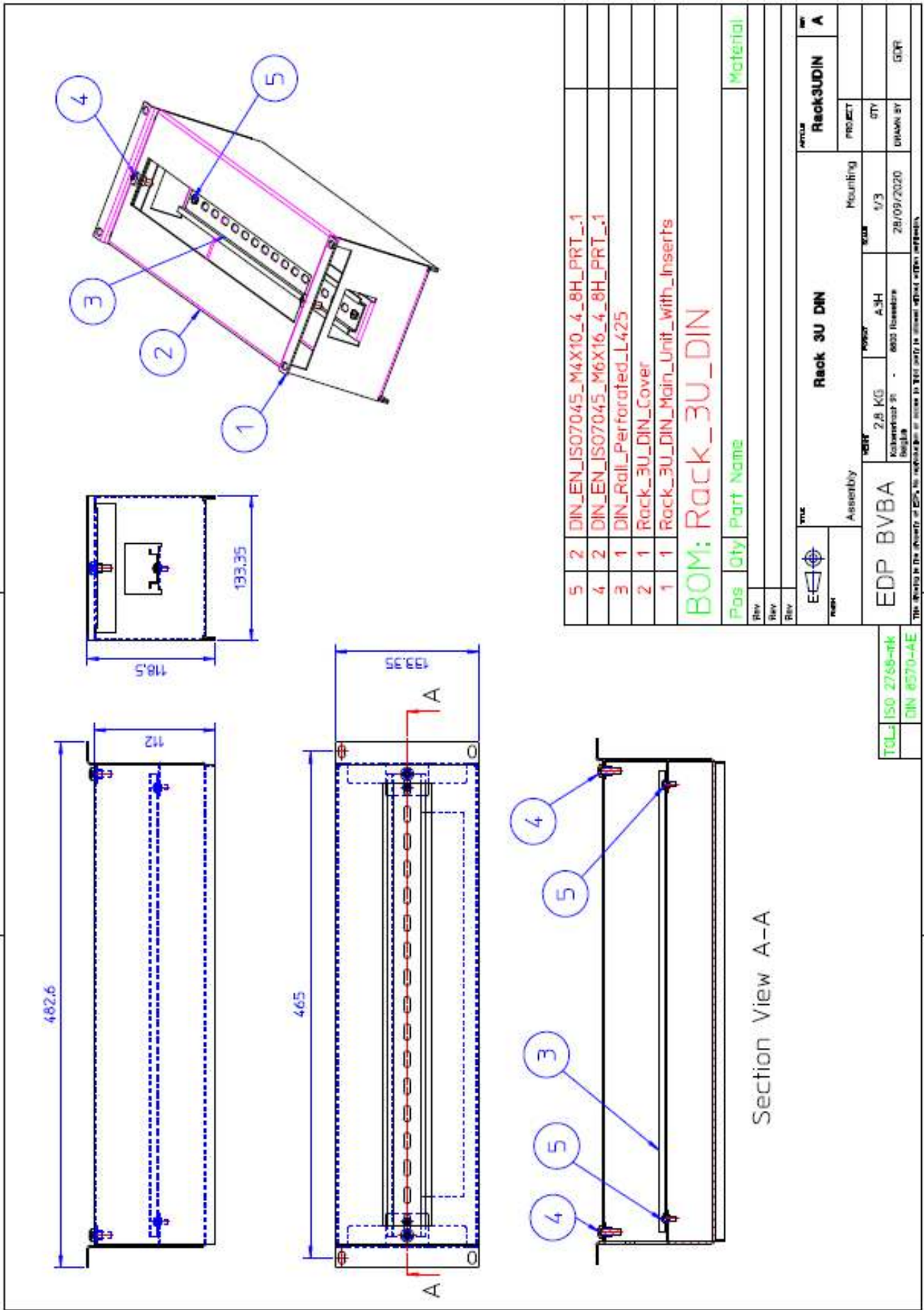
**The 3 U frontpanel has a cut-out space of 407 mm x 46 mm for the circuit breakers, so that 1 or more racks can be switched on or off with this item.**

**The cover ensures that no parts under tension can be touched with the fingers, what makes it very safe.**

**The cover is fixed with 2 screws, what makes it easy to change the cabling.**

**Ce tableau de puissance RACK3UDIN de hauteur 3 U est conçu pour accueillir environ 21 disjoncteurs unipolaires, sur rail DIN symétrique. La face avant 3 U dispose d'un espace de découpe de 407 mm x 46 mm pour les disjoncteurs, de sorte que 1 ou plusieurs racks peuvent être allumés ou éteints avec cet élément. Le couvercle garantit qu'aucune pièce sous tension ne peut être touchée avec les doigts pour la sécurité. Le capot est fixé par 2 vis, ce qui facilite le changement de câblage.**

**Dit RACK3UDIN netstroompaneel is 3 U hoog en is gemaakt om ongeveer 21 enkelpolige stroomonderbrekers te huisvesten, op een symmetrische DIN-rail. Het 3U frontpaneel heeft een uitsnijding van 407 mm x 46 mm voor de automaten of schakelaars, zodat hiermee 1 of meerdere racks aan of uit kunnen worden gezet. Het deksel zorgt ervoor dat er geen onderdelen onder spanning met de vingers kunnen worden aangeraakt, voor de veiligheid. Het deksel is bevestigd met 2 schroeven, waardoor het wijzigen van de bekabeling eenvoudig is.**



Section View A-A