

Fans von  
LOHMEIER!

## Dachfilterlüfter Dachaustrittsfilter

- Ausgezeichnete Luftleistung
- Labyrinthartige Luftführung
- Leichte Motorzugänglichkeit
- Schnellanschluss (Einbaubuchse)
- DFA ohne Lüftermotor
- Ansprechendes Design
- Optional weitere Ausführungen



**Dachfilterlüfter DFL-6000**  
**Dachaustrittsfilter DFA-6000**



**Dachaustrittsfilter flach DFA-6000-S105**

Höhen-Niveau bleibt unterhalb der Kranösen.  
Wahlweise auch mit Wechselfiltermatte lieferbar.  
(Technische Daten auf Anfrage)

### Lufttechnische Daten DFL-6000

Luftvolumenstrom Freier Lufteintritt	810 m <sup>3</sup> /h
Luftfördermenge mit F-6000 als Eintrittsfilter: (F-6000 mit Standardfiltermatte)	570 m <sup>3</sup> /h
Schallpegel	71 dB (A)

### Elektrische Daten

Nennspannung	230 V	115 V
Funktionsbereich	207 V - 253 V	103 V - 127 V
Netzfrequenz	50 Hz / 60 Hz	50 Hz / 60 Hz
Anschlussleistung	95 W	95 W
Nennstrom	0,4 A	0,8 A
Einschaltdauer	100 %	
Anschlussart	Über Einbaubuchse und Stecker	

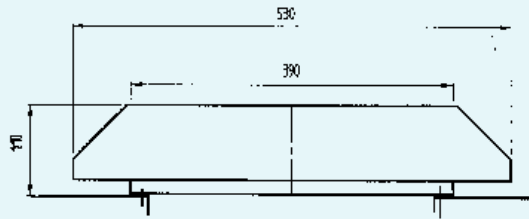
### Mechanische Daten

Abmessungen (HxBxT)	110 x 530 x 350 mm
Gerätekonstruktion	Stahlblech
Farbton	RAL 7032 (Kieselgrau)
Berührungsschutz	Gemäß DIN 31001
Schutzart	IP 43 (EN 60529)
Gewicht	7 kg
Dichtung	aufgeschäumt

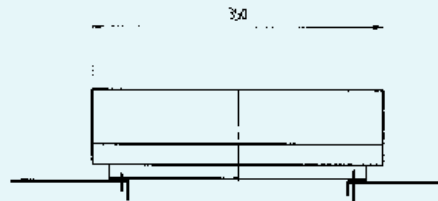
UL-Approbation	in Vorbereitung
EMC-Version	in Vorbereitung

## Dachfilterlüfter DFL-6000 / Dachaustrittsfilter DFA-6000

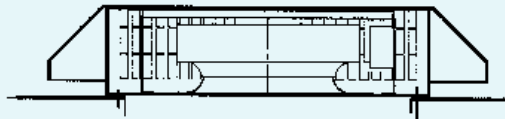
Vorderansicht:



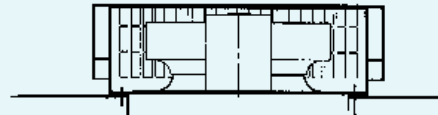
Seitenansicht:



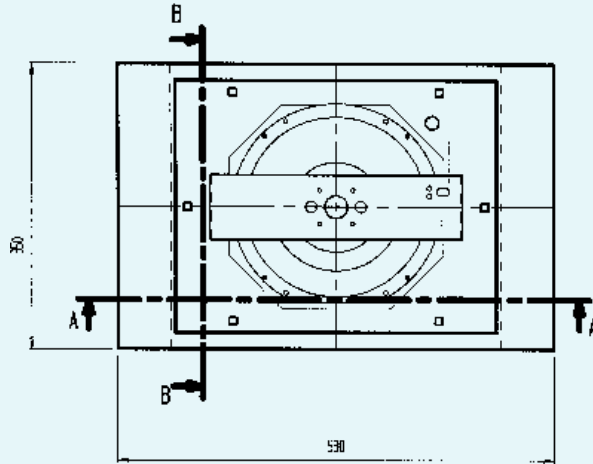
Schnitt A - A:



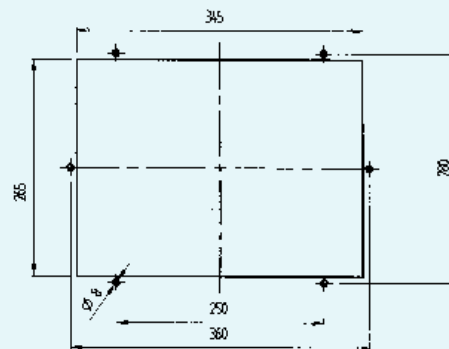
Schnitt B - B:



Draufsicht (im Schnitt):

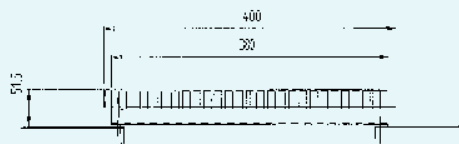


Einbauöffnung:



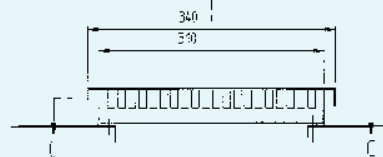
## Dachaustrittsfilter DFA-6000-S105

Schnitt A-A:

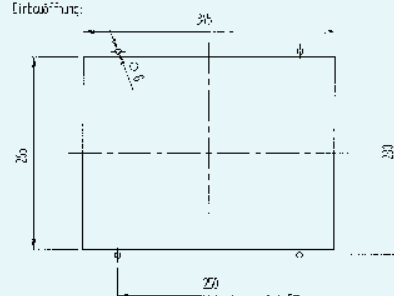


252 Luftauslassöffnungen  
752 uZ Querschnitt

Schnitt B-B:



Einbauöffnung:



Schnitt C-C:

