



LOHMEIER

SCHALTSCHRANK-SYSTEME

SYSTÈMES D'ARMOIRES ÉLECTRIQUES

Reihenweise gute Ideen...

In rows good ideas...



Reihenschränke
Suite Systems



Schienensysteme
System rails



Klimatisierung
Air conditioning



Made in Germany!

WEITERE ERFOLGREICHE STANDARD-PRODUKT-GRUPPEN:

- Klemmenkästen
- Kommandogehäuse+ Tragarmsysteme
- Schaltschränke/ Anreihensysteme
- PC-/Elektronik-Schaltschränke
- Schaltungssysteme
- EMV-Lösungen
- Klimatisierung
- System-Komponenten/Zubehör

FURTHER SUCCESSFUL STANDARD ENCLOSURE PROGRAMS :

- Terminal boxes
- Control consoles+ bracket systems
- Control cabinets/ suite systems
- PC / Electronic enclosures
- Console systems
- EMC executions
- Equipment for air conditioning
- System components/ accessories



Moderne Technologien
Modern technologies



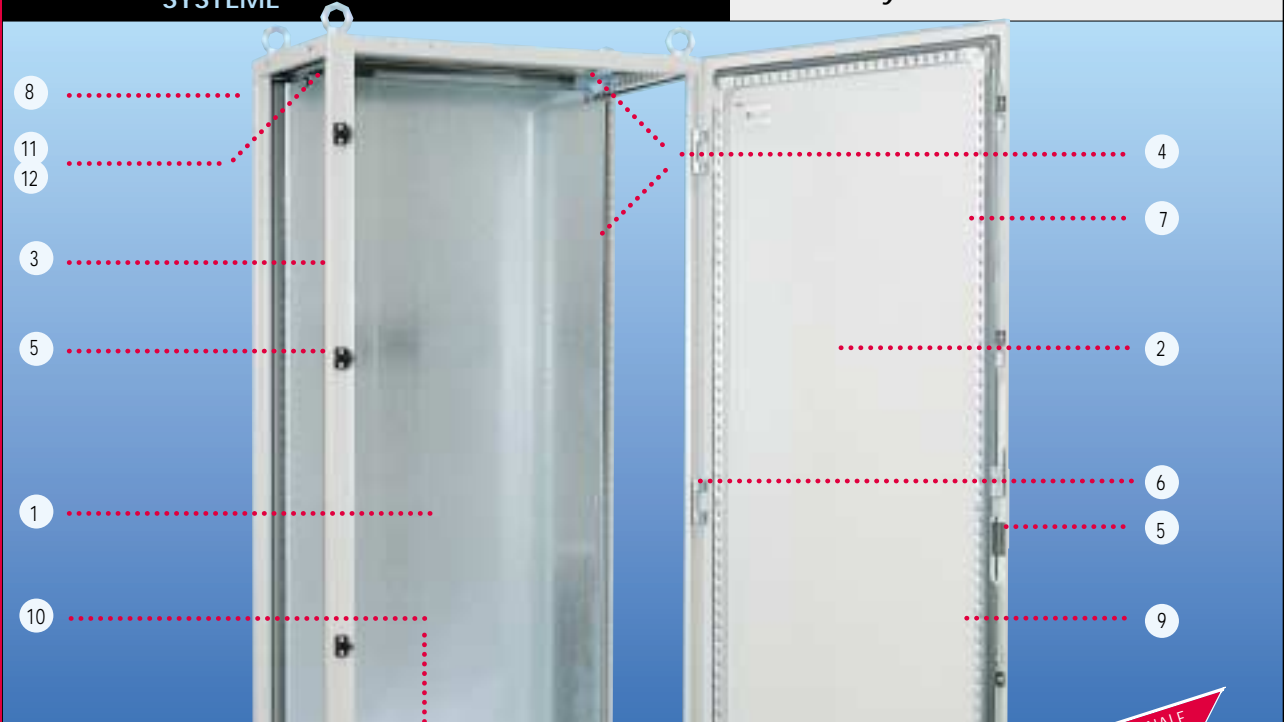
PRO 4xx-D/GB



LOHMEIER

SCHALTSCHRANK-SYSTEME

WWW.LOHMEIER.DE



RS-POWER-SYSTEMS. ROBUSTE ANREIH-SYSTEME

1. Gehäuse aus Qualitäts-Stahlblech, Materialdicken: Systemholme aus 2,5 mm, Dach / Boden aus 2,0 mm, entspricht incl. Verstärkung im Kranosenbereich 5,0 mm, Türen und Rückwände 2,0 mm, verzinkte Montageplatte 3,0 mm !

2. Qualitätslackierung für alle Flächen (innen und außen eingebraunte Epoxi-/Polyester-Pulverbeschichtung RAL 7032 min.80 my / exzellente Lackhaftung durch vorbehandelnde 5-Phasen-Eisenphosphatierungsanlage.

3. Profilerte verwindungssteife Systemholme, für optimalen Kräfte-schluß contra-diagonal mit den Basisbaugruppen (Dach + Boden) verschweißt. Systemlochung der Holme für handels-übliche DIN-Verbindungselemente. 4 Schwerlast-Kranösen M16 im Beipack !

4. Galvanisch leitende Schraubverbindungen und 4 großflächige Eck-laschen sorgen für exzellente EMV (EMC)-Komplett-Kontaktierung zur verzinkten Montageplatte hin. Diese ist durch seitliche Doppelabkantungen von 36 mm äußerst belastbar ! Schnellmontage über untere Profilschienen.

5. Langzeitverschluß-System in wartungsfreien Kunststoffgleitlagern und 4 Verriegelungspunkten.

6. Verdecktliegende stabile 120°-Scharniere, leicht aushängbar (optional 180°-öffnend). Schnell wechselbarer Türanschlag.

7. Eingesäumte PU-Türdichtung / hohe Schutzart ! (>IP55 - EN 60529 / 2-türig IP 54)

8. Rückwand gewichtsentlastet (Spezialstützer für 1-Mann-Montage bereits vormontiert)

9. Verzinkter Türrohrrahmen bietet Stabilität und beste Aufbaumöglichkeiten (zur Türnachbearbeitung herausnehmbar)

10. Kabeleinführung über 3-teilige verzinkte Bodenbleche, stufenlos verstellbar. (Steckleiste mit Dreikantgummiprofilen zur Kabelschnelleinführung einfach nachrüstbar)

11. "Sorglos-Bestell-Service", d.h. erforderliches Dichtungs- und Anreihverbindungsmaterial liegt automatisch jedem RS-Schrank bei. (zur Unterstützung von auftragsbezogenem Bestellwesen / kein überzähliges Restmaterial)

12. Durch alltägliche Standard-Werkzeuge sind die wenigen Montagehandgriffe beim Anreihen kinderleicht erledigt. Der 4-Kant-Ansatz der stabilen M8-Schloss-Schrauben rastet in die Systemlochung ein und verhindert so ein Mitdrehen. Verkleidungsteile (Türen/Rückw.) müssen nicht entfernt werden.

EINFACHER GEHT'S NICHT !
Umfangreiches System-Zubehör, siehe nächste Seiten !

2

RS-POWER-SYSTEMS. STURDY SUITE SYSTEMS

1. High-quality sheet steel construction, thicknesses: profile rails 2.5 mm, top and bottom 2.0 mm, in the area of the eye bolts incl. reinforcement corresponding to 5.0 mm, doors and rear panels 2.0 mm, zinc-coated mounting plate 3.0 mm !

2. All surfaces (inside and outside) with stoved epoxy/polyester powder coating RAL 7032, min. 80 my / excellent adhesion due to pre-cleaning and 5 stages of iron phosphating.

3. Profile rails are fixed to the top and bottom by diagonal welds giving strength and resistance against twisting. Ability to connect components duete all profile rails having punched/perforation holes.

4. Galvanic screw connections together with mounting plate connections by 4 brackets guarantee excellent and complete EMC-contact with the zinc coated mounting plate. Double folded mounting plate sides of 36 mm for maximum load ! Quick installation and removal via bottom skids.

5. Long-life locking system in maintenance-free plastic friction bearings with four point locking.

6. Sturdy concealed hinges, opening angle approx. 120°, easily unhingeable (optional 180°). Hinge side quick to change.

7. Door featurig integral rubber sealing gasket / high protection rating (>IP55-EN 60529 /2-drs. IP54)

8. Easily mounted, removable rear back piece complete with special suspension brackets.

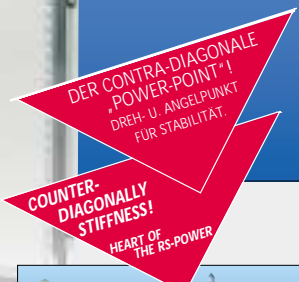
9. Zinc coated door reinforcing frame for stability and the ability to mount components (removable for punching)

10. Cable entry via 3-part zinc coated adjustable gland plates. Flat top entry gland plate as standard, continuously adjustable. (time-saving cable entry with triangular rubber profiles available for retrofitting). Bottom only.

11. „Carefree-Order-Service“, i.e. complete material for sealing and mounting (gasket, connections and eyebolts) is automatically included with each RS cabinet. (ordering is simple! One catalogue number provides complete possibilities to seal, connect and lift the system. No unused redundant material to stock.)

12. With everyday standard tools, the few steps necessary to mount a complete RS system are finished in next to no time. The square collar of the sturdy M8 special cage nut engages the profile perforation, ensuring quick fixing with the need of only a screwdriver. Doors and rear panels do not have to be removed.

NOTHING IS EASIER !
Extensive system accessories, see next pages !



••• Alles andere als „kompliziert“ Everything but „complicated“



ANREIH-SCHALTTSCHRÄNKE **CONTROL PANEL SYSTEM**

Die Minimierung Ihrer Montagezeit ist unser oberstes Gebot! Komplettes Anreizzubehör liegt automatisch jedem Schalttschrank bei.

Cutting installation time to a minimum. A complete range of accessories automatically added to each enclosure.

Standard Baureihen		Standard Range		
Typ	Abm. B	H	T mm	
type	dim. w	h	d mm	
RS 684	600 x	1800 x	400	
RS 884	800 x	1800 x	400	
RS 1084	1000 x	1800 x	400	
RS 1284	* 1200 x	1800 x	400	
RS 686	600 x	1800 x	600	
RS 886	800 x	1800 x	600	
RS 1286	* 1200 x	1800 x	600	
RS 626	600 x	2000 x	600	
RS 826	800 x	2000 x	600	
RS 1026	1000 x	2000 x	600	
RS 1226	* 1200 x	2000 x	600	
RS 628	600 x	2000 x	800	
RS 828	800 x	2000 x	800	
RS 1228	* 1200 x	2000 x	800	
RS 605	600 x	2000 x	500 **	
RS 805	800 x	2000 x	500 **	
RS 1205	* 1200 x	2000 x	500 **	

**inkl. Sockel
incl. pedestal

Optionale Typen		Optional types		
RS 624	600 x	2000 x	400	
RS 824	800 x	2000 x	400	
RS 1024	1000 x	2000 x	400	
RS 1224	* 1200 x	2000 x	400	
RS 685	600 x	1800 x	500	
RS 885	800 x	1800 x	500	
RS 1085	1000 x	1800 x	500	
RS 1285	* 1200 x	1800 x	500	
RS 625	600 x	2000 x	500	
RS 825	800 x	2000 x	500	
RS 1225	* 1200 x	2000 x	500	
RS 622	600 x	2200 x	600	
RS 822	800 x	2200 x	600	
RS 1222	* 1200 x	2200 x	600	

Steckersch./Eckschr.		Cubicles/Corners		
RS 255	500 x	2000 x	500	
RS 266	600 x	2000 x	600	
RS 405	400 x	2000 x	500	
RS 425	400 x	2000 x	500	
RS 426	400 x	2000 x	600	

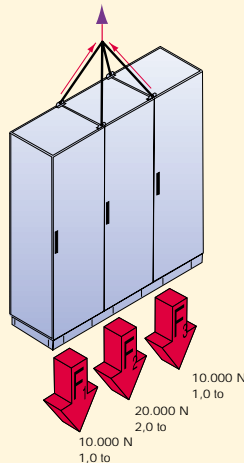
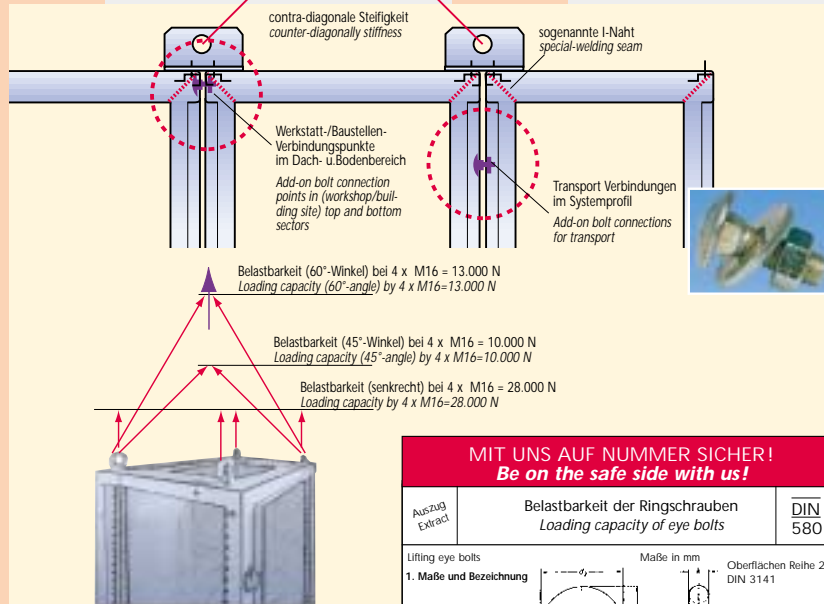
*2-türig
Bei Bestell-Zusatz...V300
= Lieferung ohne MPL!

*2 door version
With order supplement...V300
= supplied without MPL!



SYSTEMSCHIENEN **SYSTEM RAILS**
zur Schnellmontage for quick assembling

RS-POWER SYSTEMS!
Genial einfach montiert.
Kompromisslos stabil.
RS-POWER SYSTEMS!
Ingeniously simple mounting.
Uncompromising stability.



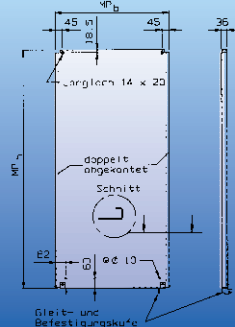
EDELSTAHL ANREIH-SCHALTTSCHRÄNKE **STAINLESS STEEL VRS SUITE SYSTEM**

VRS 684	600 x 1800 x 400
VRS 884	800 x 1800 x 400
VRS 1284 ²⁾	1200 x 1800 x 400
VRS 685	600 x 1800 x 500
¹⁾ VRS 885	800 x 1800 x 500
¹⁾ VRS 1285 ²⁾	1200 x 1800 x 500
VRS 626	600 x 2000 x 600
VRS 826	800 x 2000 x 600
VRS 1226 ²⁾	1200 x 2000 x 600

¹⁾ Lagermäßige Abmessung
²⁾ 2-türig ¹⁾ Preferred sizes in stock
²⁾ 2 door version

MIT UNS AUF NUMMER SICHER! Be on the safe side with us!

Auszug Extract	Belastbarkeit der Ringschrauben Loading capacity of eye bolts		DIN 580
Lifting eye bolts	Maße in mm		Oberflächen Reihe 2 DIN 3141
1. Maße und Bezeichnung			Einzelheit X (im Schnitt dargestellt)
Bezeichnung einer Ringschraube mit Gewinde d ₁ =M 20: Ringschraube M 20 DIN 580			
Zugrichtung Direction of power	für eine Schraube insgesamt one eye bolt	M 8	M 10
		M 12	M 12 x 1,5 ²⁾
für zwei Schrauben insgesamt two eye bolts		M 16	M 16 x 1,5 ²⁾
		7000 N	5000 N



Standard-Baureihen Standard range								RS-System-Zubehör		RS-system accessories			
Typ	Abm. B	H	T mm	CAD-Kennz.	Montagepl.-Abm.		Einbautiefe	Gewicht	Mopl.-Zwischenstück	Mopl.-Endstück	Seiten- teile	Sockel 100	Sockel 200
type	dim. w	h	d mm	CAD-index	Mounting plate dim.		fitting depth	weight	Mounting plate infill	Mounting plate end infill	side panels	plinth 100 mm H	plinth 200 mm H
					MP _B MP _W	MP _H MP _H	TE _{max} d _{max}	KG kg					
RS 684	600 x	1800 x	400	A	505	1700	335	96,0	ZW-1810	-	S-418	SO-1140	SO-2260
RS 884	800 x	1800 x	400	A	705	1700	335	117,0	ZW-1810	-	S-418	SO-1141	SO-2261
RS 1084	1000 x	1800 x	400	A	905	1700	335	137,0	ZW-1810	-	S-418	SO-1142	SO-2262
RS 1284	* 1200 x	1800 x	400	B	1105	1700	335	162,0	ZW-1810	-	S-418	SO-1143	SO-2263
RS 686	600 x	1800 x	600	A	505	1700	535	107,5	ZW-1810	-	S-618	SO-1150	SO-2270
RS 886	800 x	1800 x	600	A	705	1700	535	130,5	ZW-1810	-	S-618	SO-1151	SO-2271
RS 1286	* 1200 x	1800 x	600	B	1105	1700	535	181,0	ZW-1810	-	S-618	SO-1153	SO-2273
RS 626	600 x	2000 x	600	A	505	1900	535	116,0	ZW-2010	ZW-2005	S-620	SO-1150	SO-2270
RS 826	800 x	2000 x	600	A	705	1900	535	141,0	ZW-2010	ZW-2005	S-620	SO-1151	SO-2271
RS 1026	1000 x	2000 x	600	A	905	1900	535	166,0	ZW-2010	ZW-2005	S-620	SO-1152	SO-2272
RS 1226	* 1200 x	2000 x	600	B	1105	1900	535	196,0	ZW-2010	ZW-2005	S-620	SO-1153	SO-2273
RS 628	600 x	2000 x	800	C	505	1900	735	121,0	ZW-2010	ZW-2005	S-820	SO-1190	SO-2290
RS 828	800 x	2000 x	800	C	705	1900	735	147,0	ZW-2010	ZW-2005	S-820	SO-1191	SO-2291
RS 1228	* 600 x	2000 x	800	C (B)	905	1900	735	202,0	ZW-2010	ZW-2005	S-820	SO-1193	SO-2293
RS 605	600 x	2000 x	500**	D	505	1700	435	122,0	ZW-2010	ZW-2005	S-505	-	-
RS 805	800 x	2000 x	500**	D	705	1700	435	150,0	ZW-2010	ZW-2005	S-505	-	-
RS 1205	* 1200 x	2000 x	500**	D (B)	1105	1700	435	210,0	ZW-2010	ZW-2005	S-505	-	-

** inkl. Sockel
** incl. pedestal

Optionale Typen **Optional types**

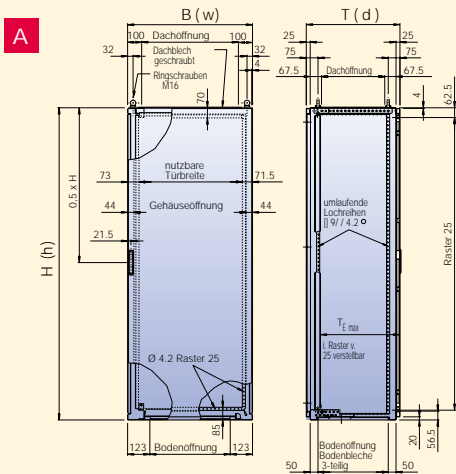
RS 624	600 x	2000 x	400	A	505	1900	335	109,0	ZW-2010	ZW-2005	S-420	SO-1140	SO-2260
RS 824	800 x	2000 x	400	A	705	1900	335	133,0	ZW-2010	ZW-2005	S-420	SO-1141	SO-2261
RS 1024	1000 x	2000 x	400	A	905	1900	335	157,0	ZW-2010	ZW-2005	S-420	SO-1142	SO-2262
RS 1224	* 1200 x	2000 x	400	B	1105	1900	335	183,0	ZW-2010	ZW-2005	S-420	SO-1143	SO-2263
RS 685	600 x	1800 x	500	A	505	1700	435	102,0	ZW-1810	-	S-518	SO-1188	SO-2280
RS 885	800 x	1800 x	500	A	705	1700	435	124,0	ZW-1810	-	S-518	SO-1181	SO-2281
RS 1085	1000 x	1800 x	500	A	905	1700	435	146,0	ZW-1810	-	S-518	SO-1182	SO-2282
RS 1285	* 1200 x	1800 x	500	B	1105	1700	435	171,0	ZW-1810	-	S-518	SO-1183	SO-2283
RS 625	600 x	2000 x	500	A	505	1900	435	113,0	ZW-2010	ZW-2005	S-520	SO-1188	SO-2280
RS 825	800 x	2000 x	500	A	705	1900	435	138,0	ZW-2010	ZW-2005	S-520	SO-1181	SO-2281
RS 1225	* 1200 x	2000 x	500	B	1105	1900	435	193,0	ZW-2010	ZW-2005	S-520	SO-1183	SO-2283
RS 622	600 x	2200 x	600	A	505	2100	535	123,0	ZW-2210	-	S-622	SO-1150	SO-2270
RS 822	800 x	2200 x	600	A	705	2100	535	150,0	ZW-2210	-	S-622	SO-1151	SO-2271
RS 1222	* 1200 x	2200 x	600	B	1105	2100	535	210,0	ZW-2210	-	S-622	SO-1153	SO-2273

Steckerschranke/Eckschranke **Connector cubicles/suitable corners** (Lieferung ohne MPL / Delivery without MPL)

		Benennung / name									
RS 255	500 x	2000 x	500	E	Eckschrank f. RS-xx5 / RS-corner	77,0	-	-	-	SO-215	SO-225
RS 266	600 x	2000 x	600	E	Eckschrank f. RS-xx6 / RS-corner	89,0	-	-	-	SO-216	SO-226
RS 405	400 x	2000 x	500	F	Steckerschrank f. RS-xx5 / RS-cubicle	71,0	-	-	S-505	-	-
RS 425	400 x	2000 x	500	F	Steckerschrank f. RS-xx5 / RS-cubicle	69,0	-	-	S-520	SO-415	SO-425
RS 426	400 x	2000 x	600	F	Steckerschrank f. RS-xx6 / RS-cubicle	73,0	-	-	S-620	SO-416	SO-426

Reihenweise gute Ideen ● ● ●

In rows good ideas



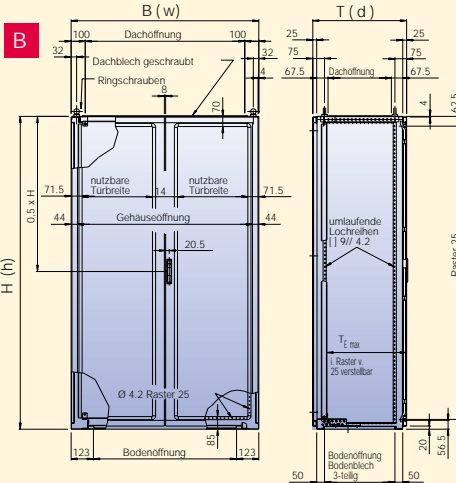
Schaltschrank-Technik für den Fachmann

Enclosure technology for the specialist



Rückwand-1-Mann-Montage (Spezialstützer vormontiert)

Rear part easily mounted (spec. suspension brackets)



Qualitäts-Verschluss-System (wartungsfrei)



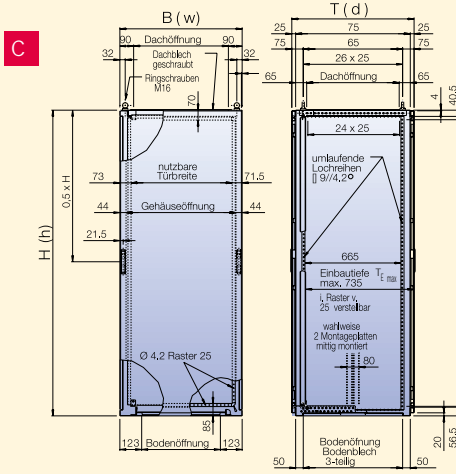
Long-life locking system (maintenance-free)



Komfortables Öffnen der Tür (z. B. Bajonett-Schlüsselfang) Abb. II.



Convenient door opening (bayonet key catch)



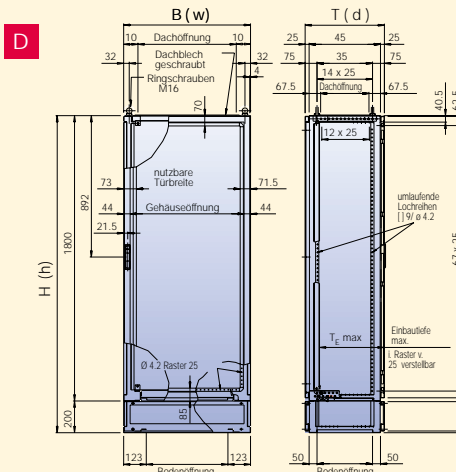
Kabelmanagement optional als Schnell-einführungssystem

Cable management optional with time-saving cable entry



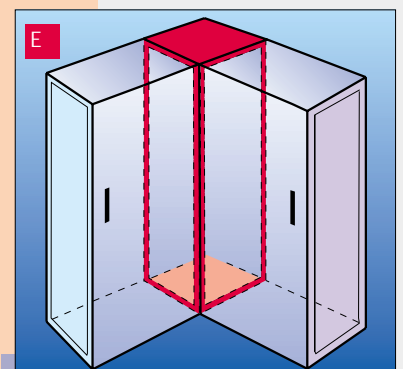
Kabelabfangschielen (versch. Ausführungen)

Cable guard rails (differently executions)



Anreih-Systeme mit integriertem Sockelraum

Suite systems with integrated plinth

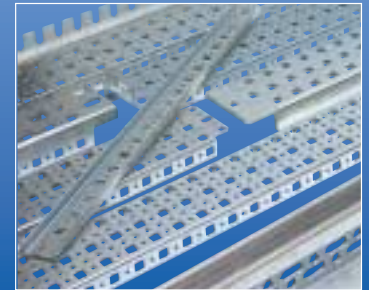
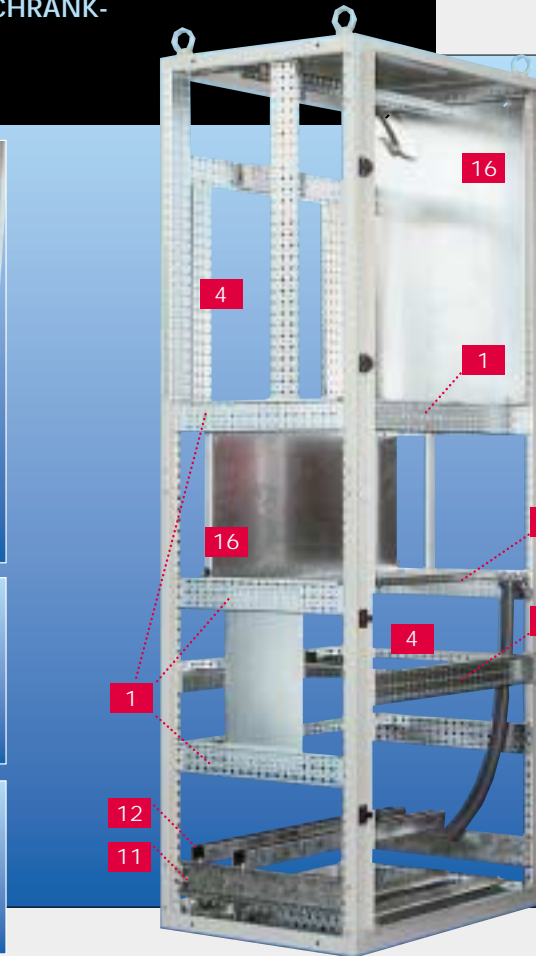
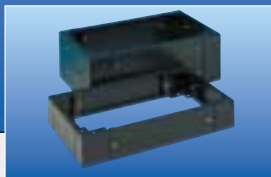


Beispiel: RS-Eckschränke

Example: RS-Suitcase corners

Weitere techn. Daten per e-Mail abrufbar!

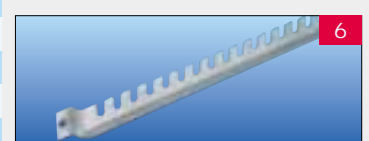
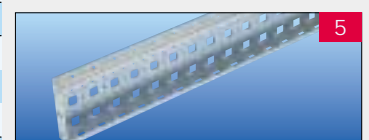
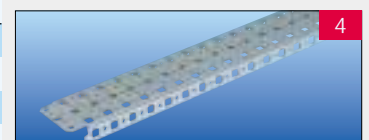
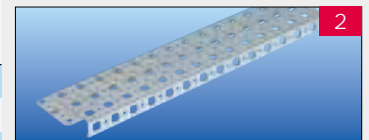
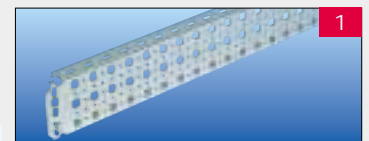
Further technical informations via e-mail available!



Weiteres System-Zubehör im Haupt-Prospekt PRO-400!
Further System-accessory see main leaflet PRO-400!

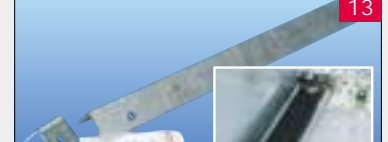
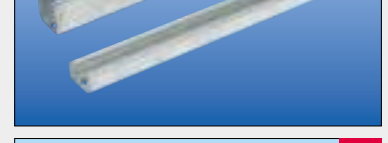
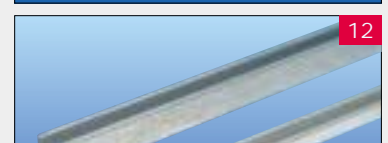
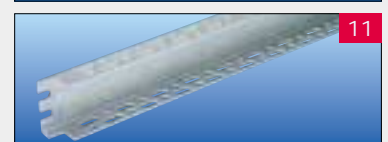
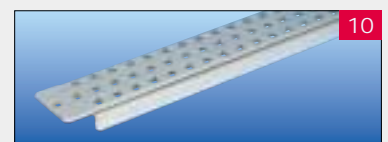
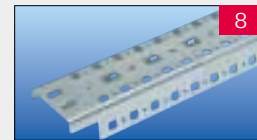
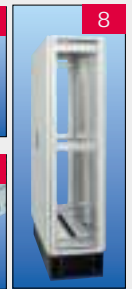
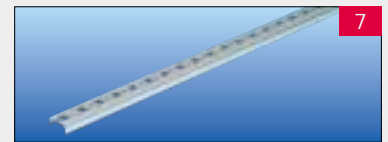
Systemschienen/Systemschienen

Typ	Abb.	Schienen für RS	RS rails	Abmessungen in mm	dimensions in mm	VE
type	Pict.					Q.
ML-290	1	Seitenmontageschiene	side fitting rail	Schrantiefe 400 mm	for 400 mm depth	VE (4)
ML-390	1	Seitenmontageschiene	side fitting rail	Schrantiefe 500 mm	for 500 mm depth	VE (4)
ML-490	1	Seitenmontageschiene	side fitting rail	Schrantiefe 600 mm	for 600 mm depth	VE (4)
ML-690	1	Seitenmontageschiene	side fitting rail	Schrantiefe 800 mm	for 800 mm depth	VE (4)
ML-590	2	Systemschiene (auflieg.)	system rail (lay on)	Schrantbreite 600 mm	for 600 mm width	VE (4)
ML-790	2	Systemschiene (auflieg.)	system rail (lay on)	Schrantbreite 800 mm	for 800 mm width	VE (4)
ML-990	2	Systemschiene (auflieg.)	system rail (lay on)	Schrantbreite 1000 mm	for 1000 mm width	VE (4)
ML-1190	2	Systemschiene (auflieg.)	system rail (lay on)	Schrantbreite 1200 mm	for 1200 mm width	VE (4)
ML-550	3	Systemschiene (zwischenlieg.)	system rail (between)	Schrantbreite 600 mm	for 600 mm width	VE (4)
ML-750	3	Systemschiene (zwischenlieg.)	system rail (between)	Schrantbreite 800 mm	for 800 mm width	VE (4)
ML-950	3	Systemschiene (zwischenlieg.)	system rail (between)	Schrantbreite 1000 mm	for 1000 mm width	VE (4)
ML-1150	3	Systemschiene (zwischenlieg.)	system rail (between)	Schrantbreite 1200 mm	for 1200 mm width	VE (4)
ML-570	4	Systemschiene (steckbar)	system rail (stick in)	Schrantiefe 600 mm (1T.)	for 600 mm depth (1door)	VE (4)
ML-1800	5	Systemschiene (senkrecht ges. H)	system rail (vertical compl.H)	Schranthöhe 1800 mm	for 1800 mm high	STÜCK
ML-2000	5	Systemschiene (senkrecht ges. H)	system rail (vertical compl.H)	Schranthöhe 2000 mm	for 2000 mm high	STÜCK
ML-2200	5	Systemschiene (senkrecht ges. H)	system rail (vertical compl.H)	Schranthöhe 2200 mm	for 2200 mm high	STÜCK
LÜ-290	6	Lütze-Adaptionsschiene	Lütze-adapter-rail	Schrantiefe 400 mm	for 400 mm depth	VE (6)
LÜ-390	6	Lütze-Adaptionsschiene	Lütze-adapter-rail	Schrantiefe 500 mm	for 500 mm depth	VE (6)
LÜ-490	6	Lütze-Adaptionsschiene	Lütze-adapter-rail	Schrantiefe 600 mm	for 600 mm depth	VE (6)
LÜ-690	6	Lütze-Adaptionsschiene	Lütze-adapter-rail	Schrantiefe 800 mm	for 800 mm depth	VE (6)



••• System-Schienen und mehr... System rails and more...

Systemschienen/ Systemschienen						
Type	Abb.	Schienen für RS	RS rails	Abmessungen in mm		VE
type	pict.			dimensions in mm		Q.
LS-350	7	Lochschiene	perforated rail	Schranktiefe 400 mm for 400 mm depth		VE (6)
LS-450	7	Lochschiene	perforated rail	Schranktiefe 500 mm for 500 mm depth		VE (6)
LS-550	7	Lochschiene	perforated rail	Schranktiefe 600 mm for 600 mm depth		VE (6)
LS-750	7	Lochschiene	perforated rail	Schranktiefe 800 mm for 800 mm depth		VE (6)
MS-290	8	Seiten-Montageschienen	side mounting rails	T = 400 mm	d = 400 mm	VE (4)
MS-390	8	Seiten-Montageschienen	side mounting rails	T = 500 mm	d = 500 mm	VE (4)
MS-490	8	Seiten-Montageschienen	side mounting rails	T = 600 mm	d = 600 mm	VE (4)
MS-690	8	Seiten-Montageschienen	side mounting rails	T = 800 mm	d = 800 mm	VE (4)
MS-200	9	Montageschienen	mounting rails	senkr. 200 mm	vertical 200 mm	VE (4)
MS-400	9	Montageschienen	mounting rails	senkr. 400 mm	vertical 400 mm	VE (4)
MS-600	9	Montageschienen	mounting rails	senkr. + waager. 600 mm	vertical+horizontal 600 mm	VE (4)
MS-800	9	Montageschienen	mounting rails	senkr. + waager. 800 mm	vertical+horizontal 800 mm	VE (4)
MS-1000	9	Montageschienen	mounting rails	senkr. + waager. 1000 mm	vertical+horizontal 1000 mm	VE (4)
MS-1200	9	Montageschienen	mounting rails	senkr. + waager. 1200 mm	vertical+horizontal 1200 mm	VE (4)
MS-650	10	Bodensystemschiene	floorsystem rail	für RS 800 mm breit for RS 800 mm width		VE (2)
STS-826	11	Systemtragschiene, -schwere Ausf.-	system rail	verz., Schranktiefe 600 mm	zinc, for 600 mm	VE (2)
STS-828	11	Systemtragschiene, -schwere Ausf.-	system rail	verz., Schranktiefe 800 mm	zinc, for 800 mm	VE (2)
CPL-800	12	Profilschiene, -leichte Ausführung-, verz.	profile rail, light version, zinc	L=800mm, incl. Befestig. Mat.	L=800 mm, incl. fixing accessories	VE (2)
CPL-1200	12	Profilschiene, -leichte Ausführung-, verz.	profile rail, light version, zinc	L=1200mm, incl. Befestig. Mat.	L=1200 mm, incl. fixing accessories	VE (2)
CPM-08	12	Gleitstein M 8, galv. verz.	special nut M 8, zinc	für CPL / CPS for CPL / CPS		VE (50)
CPM-10	12	Gleitstein M 10, galv. verz.	special nut M 10, zinc	für CPL / CPS for CPL / CPS		VE (50)
CPM-12	12	Gleitstein M 12, galv. verz.	special nut M 12, zinc	für CPL / CPS for CPL / CPS		VE (50)
CPS-800	12	Profilschiene, schwere Ausf., verz.	profile rail, heavy version, zinc	L= 800 mm, incl. Befestig. Mat.	L=800 mm, incl. fixing accessories	VE (2)
CPS-1200	12	Profilschiene, schwere Ausf., verz.	profile rail, heavy version, zinc	L=1200 mm, incl. Befestig. Mat.	L=1200 mm, incl. fixing accessories	VE (2)
KS-610	13	Kabelabfangschiene	cable guard rail	Schrankbreite 600 mm	for 600 mm width	STÜCK
KS-810	13	Kabelabfangschiene	cable guard rail	Schrankbreite 800 mm	for 800 mm width	STÜCK
KS-1010	13	Kabelabfangschiene	cable guard rail	Schrankbreite 1000 mm	for 1000 mm width	STÜCK
KS-1210	13	Kabelabfangschiene	cable guard rail	Schrankbreite 1200 mm	for 1200 mm width	STÜCK
KS-1510	13	Kabelabfangschiene	cable guard rail	Schrankbreite 1500 mm	for 1500 mm width	STÜCK
BO-600	14	Steckleiste mit Dreikant-Neoprene-Profil	floor plates with triangular rubber profiles	für RS+B/G/GA/GL 600 mm breit for RS+B/G/GA/GL 600 mm width		SATZ
BO-800	14	Steckleiste mit Dreikant-Neoprene-Profil	floor plates with triangular rubber profiles	für RS+B/G/GA/GL 800 mm breit for RS+B/G/GA/GL 800 mm width		SATZ
BO-1000	14	Steckleiste mit Dreikant-Neoprene-Profil	floor plates with triangular rubber profiles	für RS+B/G/GA/GL 1000 mm breit for RS+B/G/GA/GL 1000 mm width		SATZ
BO-1200	14	Steckleiste mit Dreikant-Neoprene-Profil	floor plates with triangular rubber profiles	für RS+B/G/GA/GL 1200 mm breit for RS+B/G/GA/GL 1200 mm width		SATZ
BO-1500	14	Steckleiste mit Dreikant-Neoprene-Profil	floor plates with triangular rubber profiles	für RS+B/G/GA/GL 1500 mm breit for RS+B/G/GA/GL 1500 mm width		SATZ
PE-800	15	PE/N-Erdungsschiene CU 30 x 5 x 780 mm	busbar	Schrankbreite 800 mm	for 800 mm width	STÜCK
PE-1200	15	PE/N-Erdungsschiene CU 30 x 5 x 1180 mm	busbar	Schrankbreite 1200 mm	for 1200 mm width	STÜCK
TM-620	16	Teilmontageplatte H=200 mm	part mounting plate	für Schrankbreite 600 mm for 600 mm width		VE (2)
TM-640	16	Teilmontageplatte H=400 mm	part mounting plate	für Schrankbreite 600 mm for 600 mm width		VE (2)
TM-645	16	Teilmontageplatte H=450 mm	part mounting plate	für Schrankbreite 600 mm for 600 mm width		VE (2)
TM-660	16	Teilmontageplatte H=600 mm	part mounting plate	für Schrankbreite 600 mm for 600 mm width		VE (2)
TM-820	16	Teilmontageplatte H=200 mm	part mounting plate	für Schrankbreite 800 mm for 800 mm width		VE (2)
TM-840	16	Teilmontageplatte H=400 mm	part mounting plate	für Schrankbreite 800 mm for 800 mm width		VE (2)
TM-845	16	Teilmontageplatte H=450 mm	part mounting plate	für Schrankbreite 800 mm for 800 mm width		VE (2)
TM-860	16	Teilmontageplatte H=600 mm	part mounting plate	für Schrankbreite 800 mm for 800 mm width		VE (2)
TM-1220	16	Teilmontageplatte H=200 mm	part mounting plate	für Schrankbreite 1200 mm for 1200 mm width		VE (2)
TM-1240	16	Teilmontageplatte H=400 mm	part mounting plate	für Schrankbreite 1200 mm for 1200 mm width		VE (2)
TM-1245	16	Teilmontageplatte H=450 mm	part mounting plate	für Schrankbreite 1200 mm for 1200 mm width		VE (2)
TM-1260	16	Teilmontageplatte H=600 mm	part mounting plate	für Schrankbreite 1200 mm for 1200 mm width		VE (2)
TM-120	17	Kunststoff-Rollen für alle TM-Platten	plastic spacers	zur Gewichtsabstützung for MPL-support		VE (20)
ZB-660	18	Zwischenboden mit Perforation	fixed shelf	passend für RS-686 u. RS-626 fits RS-686 and RS-626		STÜCK
ZB-860	18	Zwischenboden mit Perforation	fixed shelf	passend für RS-886 u. RS-826 fits RS-886 and RS-826		STÜCK





LOHMEIER

SCHALTSCHRANK-SYSTEME

... Qualität weitergedacht!
Think quality further!

Das sind unsere RS-POWER-SYSTEME... von Anfang an Komplet!

Our new RS-POWER-SYSTEMS... Complete right from the start!

Dreh- und Angelpunkt des RS-POWER-SYSTEMS

Die Verbindungsart der 4 Systemholme mit den Basisbaugruppen ist das Entscheidende für den Erfolg. Die contra-diagonal in Dach- und Bodenbaugruppe schweißnaht-integrierten Systemholme haben sich weltweit vieltausendfach bewährt.

Qualitätssicherung für alle Flächen (innen und außen eingebrannte Epoxi-/Polyester-Pulverbeschichtung min. 80 my / exzellente Lackhaftung vorbereitet durch 5-Phasen-Eisenphosphatierungsanlage.

Komfortables Öffnen der Tür durch Bajonett-Schlüsselfang.
Neutrales Schloß-Schild, vorbereitet für Ihren Firmen-Sticker.

Langzeitverschluß-System in wartungsfreien Kunststoffgleitlagern!
(Masseverbindung aller Schloß-Metallteile zur Tür hin) Versenkt einzusetzende Profilhalbzylinder verhindern unbeabsichtigtes Beschädigen bei aufschwingender Nachbartür.

Höchste Transportsicherheit - RS-POWER-SYSTEM - durch Materialdicken von 2,5 mm bei den Systemholmen, 2,0 mm für Dachbaugruppe, d.h. incl. Verstärkungsprofil sogar 5,0 mm im Bereich der Schwerlast-Kranösen; 2,0 mm Bodenbaugruppe, Basis für sicherste Anlagenaufstellung.

EMV (EMC)-Grundschutz ist STANDARD 8-10 galvanisch leitende Schraubverbindungen und 4 großflächige Ecklaschen sorgen für exzellente metallische Verbindungen von Korpus und System-Profilen zum EMV(EMC)-Zentralpunkt, der verzinkten Montageplatte, hin.

Von Anfang an KOMPLETT

Erforderliches Anreihverbindungsmaterial liegt selbstverständlich jedem RS-Schrank automatisch bei (keine Zusatzkosten / keine Falschbestellungen möglich / RS-POWER-SYSTEM unterstützt damit auftragsbezogenes Bestellwesen / kein überzähliges Restmaterial)

Praxisgerechte Eckholm-Stabilität

Die Systemlochungen der profilierten Eckholme sind auch für selbstgewinde formende Schrauben, also Schnellmontagetechnik, ausgelegt. Das 2,5 mm dicke Qualitätsstahlblech läßt auch ein mehrfaches Befestigen und Lösen von Blechschnidschrauben ohne Überdrehen zu.

Werkstatt- und Baustellen-Montage ohne SONDERWERKZEUG
Durch europaweit alltägliche Standard-Werkzeuge sind die wenigen Montagehandgriffe beim RS-POWER-SYSTEM kinderleicht erledigt. Der Vierkant-Ansatz der stabilen M8-Schloß-Schrauben rastet in die Systemlochung ein und verhindert so ein Mitdrehen.

Verkleidungsteile (Türen/Rückwände) müssen nicht entfernt werden!
EINFACHER GEHT'S NICHT!

Ohne Einschränkungen ist auch vorort das Nachrüsten von z.B. Seitenwänden zu erledigen (Keine zwingenden Montagereihenfolgen).

Heart of the RS-POWER-SYSTEM.

The method used to connect the 4 system profiles to the basic modules is decisive for success. The system profile rails are integrated to the top and bottom by diagonal welds which have proved themselves thousands of times the world over.

Quality painting for all surfaces (inside and outside) with stoved epoxy/polyester powder coating, mm. 80 my/ excellent paint adhesion due to pre-cleaning and 5 stages of iron phosphating.

Convenient opening of the door with bayonet key catch. Neutral lock plate, prepared for your company sticker.

Long-life locking system in maintenance-free plastic friction bearings. (ground connection of all metal lock parts to door) Recessed profiled half-cylinders prevent accidental damage when adjacent door swings open.

Maximum transport safety - RS-POWER-SYSTEM - with material thickness of 2.5 mm for the profile rails, 2.0 mm for the top module, including reinforcement of 5.0 mm in the area of the heavy-load eye bolts; 2.0 mm bottom module, basis for extremely safe system installation.

EMC basic protection is STANDARD

8 - 10 galvanic screw connections and 4 corner brackets to connect the zinc coated mounting plate guarantee excellent EMC contact.

COMPLETE from the start

All the required materials are provided by one catalogue number, giving the complete possibility to seal, connect and lift the system. No unused redundant material to stock.

Corner web stability

The system perforations of the profiled corner webs are also designed for self-tapping screws, i.e. quick-mounting technology. The 2.5 mm thick quality steel plate also permits multiple mounting and removal of self-tapping screws without stripping.

Workshop and construction site assembly without SPECIAL TOOLS

With everyday standard tools used throughout Europe, the few steps to mount the RS-POWERSystem are finished in next to no time. The square collar of the sturdy M8 lock screws engages in the system perforation, preventing rotation. Trim pieces (doors/rear panels) do not have to be removed.
NOTHING IS EASIER!

On-site retrofitting, e.g. of side panels, can also be carried out without restrictions (non mandatory assembly sequences).

LOHMEIER
SCHALTSCHRANK-SYSTEME Postfach 1365 Fon ++49 (0) 5733 / 79 08-0 Home: www.lohmeier.de
GMBH & CO. KG D-32587 Vlotho Fax ++49 (0) 5733 / 79 08-88 Mail: info@lohmeier.de

Ihr Fachberater/
Generalvertretung: General agent:

WEITERE ERFOLGREICHE STANDARD-PRODUKTGRUPPEN:
• Klemmenkästen
• Kommandogehäuse+ Tragarmsysteme
• Schaltschränke/Anreihsysteme
• PC-/Elektronik-Schaltschränke
• Schaltpultsysteme
• EMV-Lösungen
• Klimatisierung
• System-Komponenten/Zubehör

FURTHER SUCCESSFUL STANDARD ENCLOSURE PROGRAMS :
• Terminal boxes
• Control consoles+ bracket systems
• Control cabinets/suite systems
• PC / Electronic enclosures
• Console systems
• EMC executions
• Equipment for air conditioning
• System components/accessories

Anmerkung: Als Hersteller von Leerschaltschranken können wir nur die Voraussetzungen für die Erfüllung der Schutzart-Bestimmungen schaffen, da die Weiterverarbeitung außerhalb unseres Einflusses liegt. Nach VDE-0660 Teil 5 ist der Nachweis der Schutzart nur bei fertig installierten Schaltschranken möglich.

NOTE: As an empty control cabinet manufacturer, we can only create the conditions for compliance with safety provisions, as subsequent processing is outside our sphere of influence. In accordance with section 5 of VDE - 0660, a protective system certificate is possible only with fully installed control cabinets.

© 2000 / Techn. Änderungen vorbehalten



LOHMEIER

SCHALTSCHRANK-SYSTEME